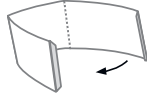
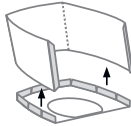


1. Klipp ut alla delar.

2. Vik kubernas baksidor, **A**. Tänk på att de ska vikas snett.



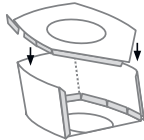
3. Klistra ihop baksidorna med undersidorna, **B**.



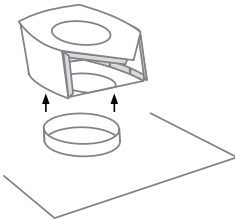
4. Klistra ihop **C**, **D** och **E** till ringar.



5. Klistra på ovanvidorna, **F** och **G**, på kuberna.



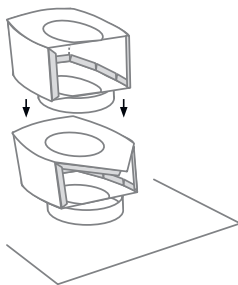
6. På undersidan till en av kuberna med **G**-överdel klistrar du ring **D**. Klistra sedan fast ringen med kuberna på en bottenplatta av styvt papper, t ill exempel 10 x 10 cm.



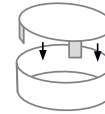
7. Klistra **E**-ringarna på undersidan av de övriga kuberna. Mätta efter cirkelmarkeringarna.

8. Låt torka.

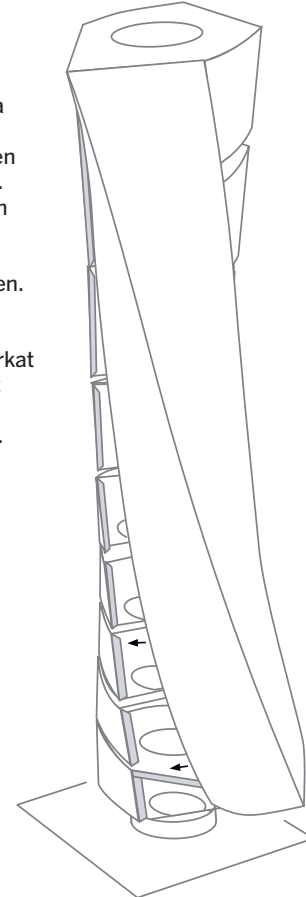
9. Nu kommer det svåra. Klistra ihop alla kuber, börja från botten och arbeta uppåt. Kuberna 1, 5 och 9, räknat nerifrån, ska ha **F**-överdel. Se till att varje kub linjerar med den undre. Oroa dig inte över att bygget lutar, **H**-biten rätar upp allt så småningom. Använd ett stöd så länge, till exempel böcker eller pärmnar. Låt klistret torka något efter varje kub.



10. Medan du väntar klistrar du ihop ring **C** med **J**. Det blir husets översta del.



11. Vik nu fasadbiten, **H**, och fäst vid kuberna. Börja uppifrån och klistra fast i den översta kuben. Låt torka innan du fortsätter nedåt två, tre kuber åt gången.



12. När allt torkat klistrar du fast toppen **C/J** på översta kuben.

13. Klistra dit bottenvåningsbiten, **K**, på baksidan av modellen. Klart! Placera på lämpligt ställe och njut av det faktum att du nu är ägare till en egen Turning Torso.

